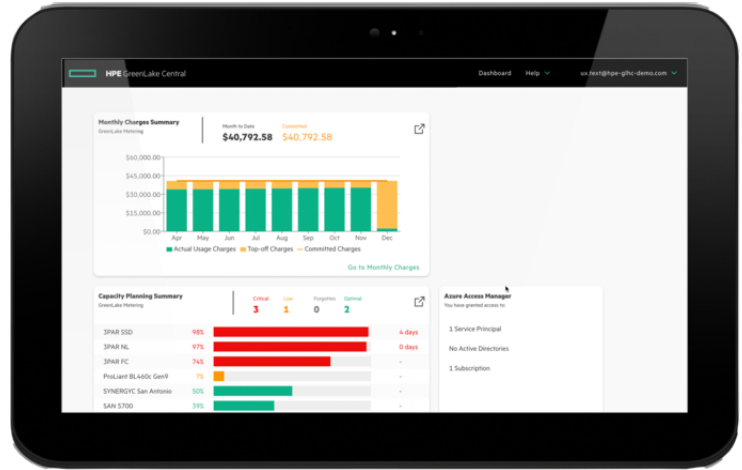


# HPE GREENLAKE 機器 學習服務

## GreenLake for ML and Analytics



### 新增功能

- 運用 AI 導向型洞察助推業務創新

### 概觀

各行各業的組織都想要運用 AI 和 ML 來掌控資料力量，並透過資料科學實現業務創新。但是，即使透過機器學習試行專案獲得一定程度的成功，許多組織在尋求將這些專案擴充到正式環境時仍面臨諸多挑戰，例如安全性隱憂、硬體老舊、資料和工作流程孤立、流程效率不彰，還有令人望而生畏的成本。為了向您的企業提供 ML 和資料科學的價值，HPE GreenLake 平台提供企業級 ML 雲端服務，讓開發人員和資料科學家能夠快速建置、訓練和部署任何規模的 ML 模型，加速從試驗走向正式環境。這款解決方案包括一個經過最佳化的硬體堆疊，由 HPE Ezmeral ML Ops 提供技術支援。利用這款解決方案，資料科學家能夠自

助存取沙箱環境來製作原型和測試，以免 IT 佈建延遲，確保可重複性，並加速實現價值。

## 功能

### 實作 ML 工作流程內部部署

原地釋放資料的價值。HPE GreenLake 平台是一款全面託管的內部部署解決方案，可免除資料往返於雲端的成本和風險，同時滿足與隱私權及資料自主性相關的合規與法規要求。

### 加快資料科學團隊的價值實現速度

HPE Ezmeral ML Ops 將 DevOps 的敏捷性融入 ML 生命週期的每個階段，讓您的資料科學家騰出時間專注於資料科學工作。透過 HPE GreenLake Central，資料科學家只需幾分鐘（而非幾天或幾週）即可佈建測試和開發環境。

### 依使用量付費

滿足突發性質的資料集和模型測試需求，並且只需針對使用的部分付費，還配有額外的緩衝容量，能夠依據預測需求來提前取得。此外，您可透過 HPE GreenLake Central 平台隨時檢視並通盤掌握使用情況。

### 減輕 ML 基礎架構的管理重擔

GreenLake 管理服務由我們在全球各地一流的 IT 營運中心提供，可協助您縮小技能差距並釋出資源。HPE 專家會負責進行調校、容量規劃、生命週期管理、韌體更新和修補程式管理等工作，同時對關鍵 KPI 加以監控。



[如需進一步瞭解技術資訊、  
可用的機型與選項，請參考  
規格速覽](#)

## HPE POINTNEXT SERVICES

[HPE Pointnext Services](#) 將技術與專業知識緊密結合，協助您推動業務成長並為未來做好準備。

### HPE Pointnext Services 的營運服務

[HPE Pointnext Tech Care](#) 可讓您快速接洽特定產品專家並感受 AI 導向的數位經驗，同時也能提供一般技術指導，協助您不斷創新。我們徹底重塑 IT 支援的精神，可以加速解決問題並發揮更大的價值。HPE Pointnext Tech Care 不同於「修修補補」的做法，致力於不斷追求更好的做事方式，協助您專心達成業務目標。

[HPE Pointnext Complete Care](#) 是一項模組式的邊緣到雲端 IT 環境服務，提供全方位的方法，能將整個 IT 環境調整到最好，也能提供以客戶為中心的專屬服務，實現符合預期的 IT 成果和業務目標。這一切全都本公司 HPE Pointnext Services 專家團隊的掌握之中。

**HPE 整合與效能服務** 依據個別需求、工作負載和技術提供豐富的服務，能協助您按照產品生命週期當中的任何一個階段規劃貼近需求的服務。

- 建議、設計與轉型
- 部署
- 整合與移轉
- 運作與改善
- 租賃服務
- Greenlake 管理服務
- 淘汰與淨化
- IT 訓練和個人發展

### 其他相關服務

[HPE Education Services](#) 提供全方位的服務，能夠支援員工在數位轉型歷程中擴充必要技能。如有任何疑問或想深入瞭解支援選項，請向慧與銷售代表或授權通路合作夥伴洽詢。

**保留瑕疵媒體** 是選購的服務，您可以透過這項服務保留因故障而由慧與替換的磁碟或符合條件的固態硬碟/快閃磁碟機。

## HPE GREENLAKE

[HPE GreenLake](#) 是慧與引領市場的 IT 即服務產品，這項產品運用統一的運作模式，將雲端經驗延伸到位於各處（資料中心、多雲端和邊緣）的應用程式和資料。HPE GreenLake 是內部部署工作負載所需的公用雲端服務和基礎架構，是採用依使用付費模式的全代管服務。

如果您想瞭解 [IT 租賃解決方案](#) 等其他服務，請按一下這裡認識相關產品。

做出正確的採購決策。  
請與我們的售前專家聯繫。



立即交談



立即致電



立即購買



立即分享



獲取最新資訊

**Hewlett Packard  
Enterprise**

© Copyright 2022 Hewlett Packard Enterprise Development LP. 本文件所含資訊如有變更，恕不另行通知。慧與產品與服務的唯一保固已詳細記載於此類產品與服務隨附的明示保固聲明中。不應將本文件任何資訊視為構成額外的保固。慧與對於本文件中的技術、編輯錯誤或遺漏概不負責。

零件和材料：為了維護服務範圍內的硬體，慧與將提供由慧與提供支援的必要更換零件和材料。

若零件和元件達到製造商操作手冊、產品規格概要或技術產品資料表中所載之最長支援使用期限及/或最大使用限制，則此服務將不包含提供、維修或更換該零件和元件。

圖片可能與實品有所出入  
[PSN1014666009TWZH](#), August, 2022.