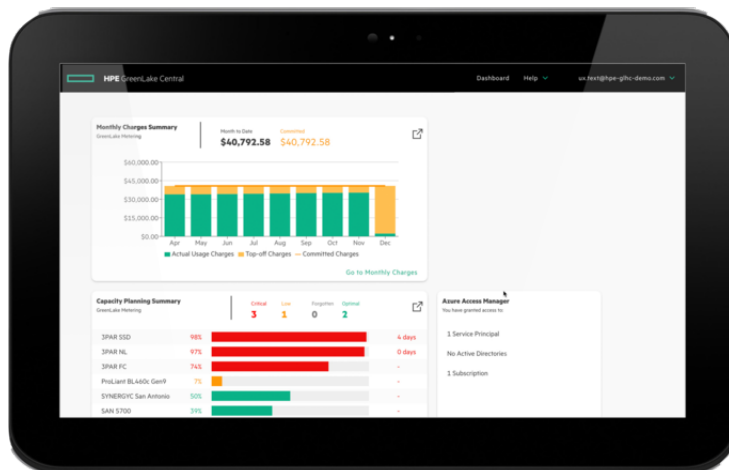


HPE GREENLAKE 移轉服務

GreenLake Solutions



新增功能

- 藉由 HPE 專家提供的分析和建議，加快資料優先現代化的腳步並化解相關風險。
- 利用高效執行策略所需的資源和技能，更快實現數位轉型目標。

概觀

雖然內部部署雲端移轉的成本和風險通常低於公有雲移轉，但大多數企業都在尋找一種混合模式，以便利用內部部署雲端、多個公有雲和邊緣運算來確保在有效性、敏捷性、安全性和成本達到最佳組合的情況下做出決策。HPE 可以協助您實現這種最佳組合，讓您釋放各處資料的價值，同時降低技術和財務風險。儘管大多數企業平均使用五個雲端解決方案，但幾乎所有核心業務應用程式都在昂貴的傳統平台上運作。但是，如果有一個值得信賴且負責任的移轉合作夥伴，曾經參與了數千個成功的企業級混合雲和多雲端採用專案，包括 HPE GreenLake 內部部署雲端在內，且所使用的方法更簡單、步驟更少、風險更小，您

便可以輕鬆收穫轉型的全部價值，推動業務發展。

功能

加速實現業務成果

利用 HPE GreenLake 雲端服務提升工作負載的敏捷性，從而加速滿足您的業務需求。我們擁有成熟的移轉方法，以及最佳化效能和加快業務成果所需的規模和全球影響力，當您在為企業目標擘劃正確的發展道路時，我們有能力助您一臂之力。

最佳化服務交付

轉向更高效的 IT 營運，並透過 HPE 移轉服務補強內部員工的技能。我們的專家會使用 HPE IP 工具和技術協助您確定自動化方法，以便在各種混合式營運之間傳輸工作負載，並透過橫向擴充將這些營運最佳化。

加速開發

透過採用適得其用的營運模式，讓內部部署基礎架構享有媲美雲端的速度和經濟效益。我們可以協助您建置最佳的架構，實現敏捷的工作負載配置和成本效益，從而提高生產力並加快從正常運作到實現價值的速度。

獲得洞察力與控制力

深入到資產管理的 E2E 可見性讓您信心滿滿。憑藉 HPE 邊緣到雲端採用架構，您可以瞭解自己處於轉型歷程的哪個階段、確保使用最佳的技術組合、以最佳做法為基準，並排定正確後續步驟的優先順序。



[如需進一步瞭解技術資訊、
可用的機型與選項，請參考
規格速覽](#)

HPE POINTNEXT SERVICES

[HPE Pointnext Services](#) 將技術與專業知識緊密結合，協助您推動業務成長並為未來做好準備。

HPE Pointnext Services 的營運服務

[HPE Pointnext Tech Care](#) 可讓您快速接洽特定產品專家並感受 AI 導向的數位經驗，同時也能提供一般技術指導，協助您不斷創新。我們徹底重塑 IT 支援的精神，可以加速解決問題並發揮更大的價值。HPE Pointnext Tech Care 不同於「修修補補」的做法，致力於不斷追求更好的做事方式，協助您專心達成業務目標。

[HPE Pointnext Complete Care](#) 是一項模組式的邊緣到雲端 IT 環境服務，提供全方位的方法，能將整個 IT 環境調整到最好，也能提供以客戶為中心的專屬服務，實現符合預期的 IT 成果和業務目標。這一切全都本公司 HPE Pointnext Services 專家團隊的掌握之中。

HPE 整合與效能服務 依據個別需求、工作負載和技術提供豐富的服務，能協助您按照產品生命週期當中的任何一個階段規劃貼近需求的服務。

- 建議、設計與轉型
- 部署
- 整合與移轉
- 運作與改善
- 租賃服務
- Greenlake 管理服務
- 淘汰與淨化
- IT 訓練和個人發展

其他相關服務

[HPE Education Services](#) 提供全方位的服務，能夠支援員工在數位轉型歷程中擴充必要技能。如有任何疑問或想深入瞭解支援選項，請向慧與銷售代表或授權通路合作夥伴洽詢。

保留瑕疵媒體 是選購的服務，您可以透過這項服務保留因故障而由慧與替換的磁碟或符合條件的固態硬碟/快閃磁碟機。

HPE GREENLAKE

[HPE GreenLake](#) 是慧與引領市場的 IT 即服務產品，這項產品運用統一的運作模式，將雲端經驗延伸到位於各處（資料中心、多雲端和邊緣）的應用程式和資料。HPE GreenLake 是內部部署工作負載所需的公用雲端服務和基礎架構，是採用依使用付費模式的全代管服務。

如果您想瞭解 [IT 租賃解決方案](#) 等其他服務，請按一下這裡認識相關產品。

做出正確的採購決策。
請與我們的售前專家聯繫。



立即交談



立即致電



立即購買



立即分享



獲取最新資訊

**Hewlett Packard
Enterprise**

© Copyright 2022 Hewlett Packard Enterprise Development LP. 本文件所含資訊如有變更，恕不另行通知。慧與產品與服務的唯一保固已詳細記載於此類產品與服務隨附的明示保固聲明中。不應將本文件任何資訊視為構成額外的保固。慧與對於本文件中的技術、編輯錯誤或遺漏概不負責。

零件和材料：為了維護服務範圍內的硬體，慧與將提供由慧與提供支援的必要更換零件和材料。

若零件和元件達到製造商操作手冊、產品規格概要或技術產品資料表中所載之最長支援使用期限及/或最大使用限制，則此服務將不包含提供、維修或更換該零件和元件。

圖片可能與實品有所出入
[PSN1014666516TWZH](#), August, 2022.